



Anbau- und  
Vorstellbalkone

*Wir schaffen Freiräume!!*

**Balkone** schaffen Lebensqualität und werten Ihre Immobilie nachhaltig auf. Wir fertigen und montieren unsere Stahl-Balkonsysteme seit mehr als 20 Jahren und entwickeln diese ständig weiter. Unsere Balkonsysteme Made in Germany werden als qualitativ hochwertige Systeme hergestellt, die strengen internen und externen Qualitätskriterien nach DIN EN 1090 unterliegen. Sie werden als eigenständige Bauteile nachträglich vor das Gebäude gestellt und eignen sich gleichermaßen für Alt- und Neubauten, sowie Gebäuden mit Denkmalschutz.



**HKD-Stahlbalkone** werden unter Einhaltung höchster Qualitätsstandards gemäß DIN EN1090 gefertigt, feuerverzinkt und bei Bedarf pulverbeschichtet.

Unsere drei Systemtypen verfügen über eine kontrollierte Wasserführung mit Notentwässerung und werden mit Betonwerksteinplattenbelag in verschiedenen Farbtönen angeboten. Die Konstruktionen sind ausgereifte, durchdachte, 100-fach bewährte Systeme, welche sich objektbezogen individuell anpassen lassen.

Unsere Systeme eignen sich für Gebäude bis zu fünf Geschossen. Balkonanlagen darüber hinaus können objektbezogen geplant und gefertigt werden.



**HKD-Systembalkone** wir bieten drei Standardsysteme an

1. Systembalkone Typ A kostenoptimierter Balkon
2. Systembalkone Typ B optisch optimierter Balkon
3. Stecksystembalkone zur Handmontage und übergroßen Balkonen konzipiert

Alle Balkontypen bieten die gleichen statischen Voraussetzungen.

**Standard-Systemmaße**

Balkon-Systemtyp	Breite/m	Tiefe/m	Bodenbelag	Geländer
Typ A Typ B Stecksystem	3,0	1,5-1,75-2,0-2,5	Betonwerkstein	Alle HKD Geländertypen möglich
Typ A Typ B Stecksystem	3,5	1,5-1,75-2,0	Betonwerkstein	Alle HKD Geländertypen möglich
Typ A Typ B Stecksystem	4,0	1,5-1,75-2,0	Betonwerkstein	Alle HKD Geländertypen möglich
Typ A Typ B Stecksystem	4,5	1,5-1,75-2,0	Betonwerkstein	Alle HKD Geländertypen möglich
Typ A Typ B Stecksystem	5,0	1,5-1,75-2,0	Betonwerkstein	Alle HKD Geländertypen möglich
Typ A Typ B Stecksystem	5,5	1,5-1,75-2,0	Betonwerkstein	Alle HKD Geländertypen möglich

Zwischenmaße und Sonderabmessungen auf Anfrage möglich !



## Systembalkone Typ A

**System A** Fertigungs- und preisoptimiertes System, mit sichtbaren Bodenträgern und einer in den Balkonrahmen integrierten, vorderseitigen Kastenrinne. Die Fallrohr-Positionierung kann rechts oder links an einer der Vorderstützen erfolgen.



## Systembalkone Typ B



**System B** Optisch optimiertes System mit glatter Unteransicht, umlaufender in den Balkonrahmen integrierter Rinne und freier Auswahlmöglichkeit der Fallrohrposition.



## Stecksystembalkone

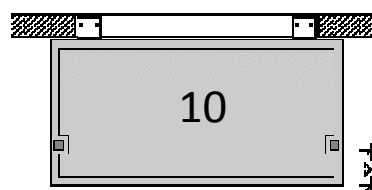
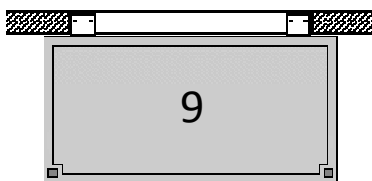
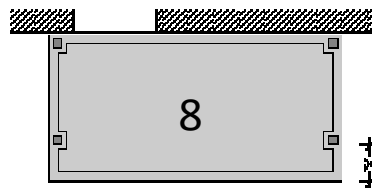
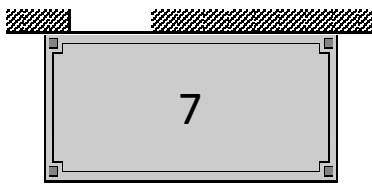
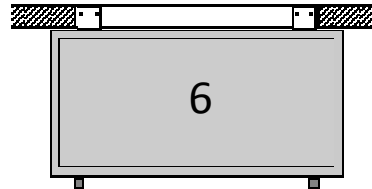
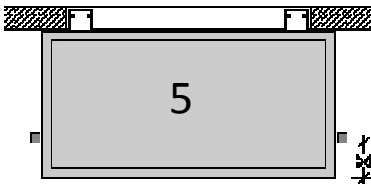
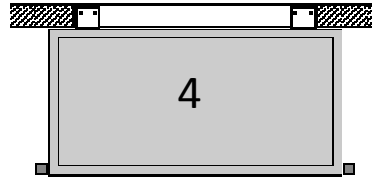
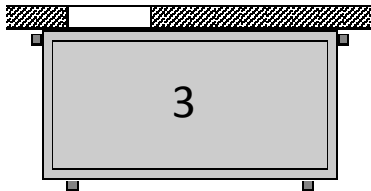
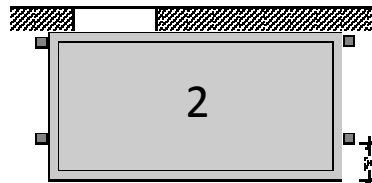
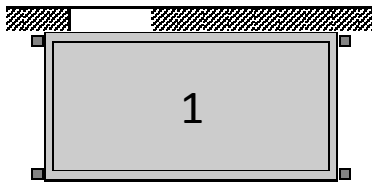
**Unsere Stecksysteme** eignen sich besonders für Bauvorhaben, welche durch ihre Lage schwer zugänglich sind oder durch z.B. Selbstmontagen ohne großen technischen und logistischem Aufwand bewerkstelligt werden sollen.

Alle Bauteile sind komplett vorgefertigt, sodass eine problemlose Handmontage mit leichtem Hubgerät möglich ist.

Auf diese Weise wurden schon Balkonanlagen mit den Maßen 11,0m x 4,0m realisiert.

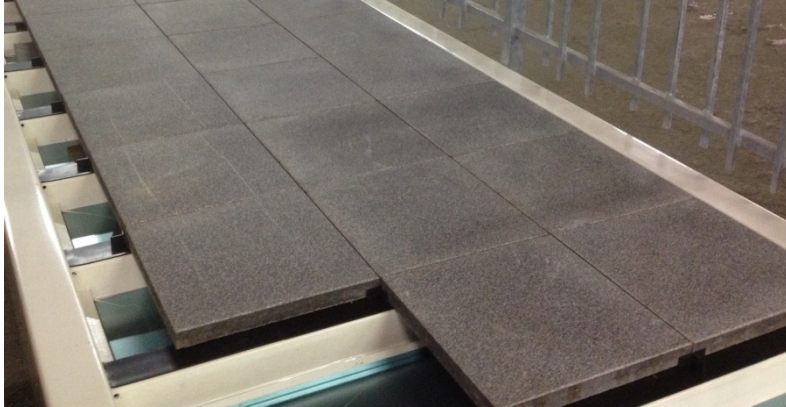


Mögliche Stützenstellungen / Wandaufleger





**Bodenbelegung Betonwerkstein**



Betonwerkstein Anthrazit trittschallgedämmt verlegt

**Eigenschaften**

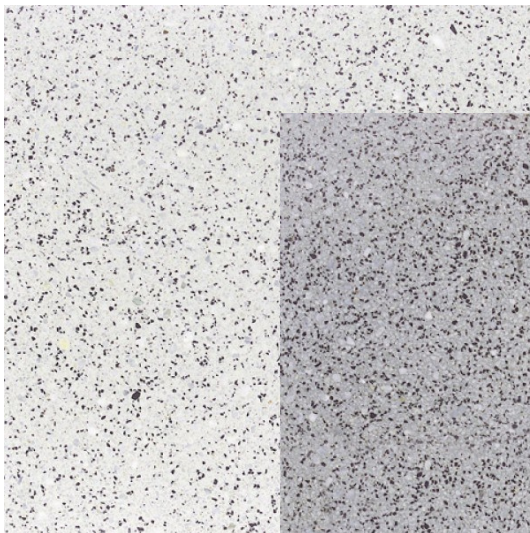
40/40/4,0 erfüllt EN 13748-2 Th1 UT 7T H D A1fl

Oberfläche: geschliffen

Mit Fase, 3 x 3 mm

Frost-/Tausalz widerstandsfähig

Rutschhemmung nach DIN 51130 bzw. BGR 181: R9 (geschliffen)



Weiß



Grau  
(Standard)



Anthrazit

**Unteransicht  
Wasserführung  
Wandaufleger**



**Die Unteransicht** unserer Balkone gestaltet sich aus einem weiß pulverbeschichteten Aluminiumblech, welches rückseitig mit einem Schutzlack versehen ist, dieses als wasserführende Ebene dient und in die umlaufende Aluminiumrinne (mit Notentwässerung) entwässert.



**Wandaufleger** mit biegesteifem Anschluss für Klinker-Vorsatzschalen und Wärmeverbundsystemen bis 260mm

# HKD-Balkonsonderlösungen

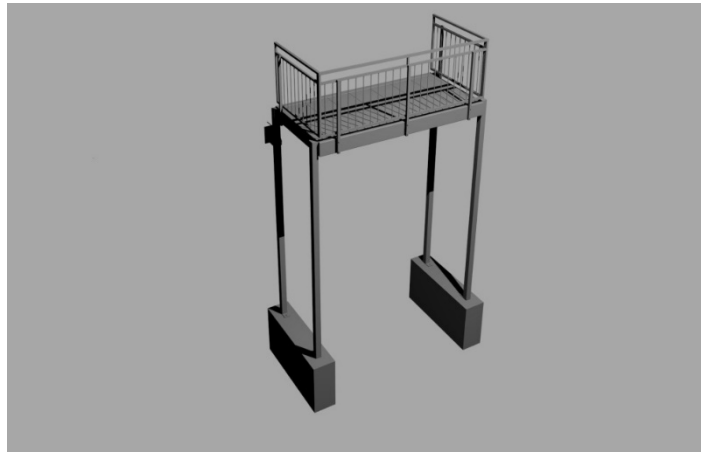


## Sonderlösungen

Zum Beispiel :  
Balkon im Dachgeschoß ohne weitere darunter liegende Balkone.  
Stützenlänge 7,0m im Vorderbereich versetzt  
Im Wandbereich mit Wandauflagern  
Geländer mit Glasfüllung gemäß TRAV

### **Aufmaß, Konstruktion und Arbeitsvorbereitung**

Unser Aufmaß erfolgt als 3D-Punktwolken-Scan, welcher uns Ihre Immobilie als digitalen Zwilling (Klon) mit 680.000 Messpunkten je Sekunde dem hinterlegten hochauflösenden Panoramabild, sowie Wärmebild maßgenau in unserem System darstellt. Die anschließende Planung und Konstruktion Ihrer Balkonanlage(n) erfolgt dann detailliert mit unserem CAD-System in 3D, welche uns verschiedene Ansichten in zwei- und in dreidimensionaler Darstellung, wie auch die Erstellung von aktiven dreidimensionalen PDF-Dokumenten ermöglicht. Die Konstruktionszeichnungen werden bauvorhabenbezogen geplant, gespeichert und dienen als Planungsvorlage für den Bauherrn, sowie unserer Fertigung und Montage. Nach Freigabe der übermittelten Zeichnungen durch den Bauherrn geht Ihre Balkonanlage(n) in unsere Fertigung.



### HKD-Montagen

Wir bieten die Montage unserer Balkone, inkl. aller Nebenleistungen wie behördliche Genehmigungen, Straßensperrungen usw. an.

Wir montieren ausschließlich mit eigenen Monteuren.





HKD-Bausysteme  
Kai Hansdorfer  
Verwaltung  
Beukenbergstraße 34  
47119 Duisburg

Werk  
Gewerbestraße 3a  
46562 Voerde

**Tel: 02 03-8 78 89 66**  
**Fax: 02 03-8 78 98 13**

e-Mail: [info@hkd-bausysteme.de](mailto:info@hkd-bausysteme.de)  
[www.balkonbau24.com](http://www.balkonbau24.com)